

半自动切割机

SS20

操作性焕然一新的半自动切割机的新标杆

占地面积小

高刚性结构
同时实现节省占地面积

对应多种工件

250mm方形工件
可贴附多枚工件
可处理变形和收缩的工件

高分辨率显微镜

显微镜的分辨率大大提高

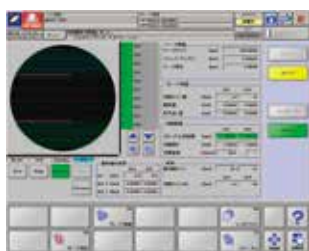
操作性提高

搭载了17英寸触摸屏
操作更便捷



特征

- 1 **对应多种工件**
可以搭载12英寸框架
可以加工250 mm方形工件
- 2 **标准搭载6万转主轴**
(提供选配8万转和2.2KW的3万转主轴)
- 3 **加工效率提高**
- 4 **17英寸触摸屏+新GUI**
搭载了GUI(用户操作界面)、易于观察的画面和大型的按钮、在增强操作性的同时、采用了对话式的容易理解的输入方式。
- 5 **搭载了无需复杂的参数设定的刀痕检查功能**
(AI刀痕检查功能)
- 6 **硬盘内可存储和管理10000个以上的工件参数**
- 7 **标准搭载USB接口**
可以使用USB等外部存储设备
- 8 **维护性向上**
大型的前部维护门改善了维护时的操作性
- 9 **标准搭载节能功能**
真空控制功能使得压缩空气的消耗量比旧机型减少了50%以上。



▲新GUI画面

规格

最大工件尺寸		Φ 8 英寸、方形250 mm
最大框架尺寸		12 英寸
主轴	转速	60,000 min-1
	最大刀片直径	Φ 2 ~ 3 英寸 (Φ 60 ~ 80 mm)
	输出功率	1.8 kW
X轴	可切割范围	260 mm
	最大速度	800 mm/sec
Y1/Y2轴	可切割范围	260 mm
	最大速度	300 mm/sec
	精度	0.002 mm/260 mm
Z1/Z2轴	行程范围	35 mm
	最大速度	80 mm/sec
θ轴	重复精度	0.001 mm
	旋转范围	380°
使用条件	电压	3 Phase AC200 to 220 V ±10 % (可使用变压器)
	功率	4.0 kVA (MAX)
	气压	0.55 ~ 0.7 MPa
	平均耗气量	180 L/min (0.55 MPa)
	切割水压力	0.3 ~ 0.5 MPa
	切割水及其他流量 (最大)	2.0 L/min
	冷却水压力	0.3 ~ 0.5 MPa
	冷却水流量(最大)	1.9 L/min (0.3 MPa)
排气	5 m ³ /min 以上	
设备尺寸(W*D*H)		890 mm × 1,000 mm × 1,560 mm
重量		792 kg

维护

确保了宽广的维护区域

