

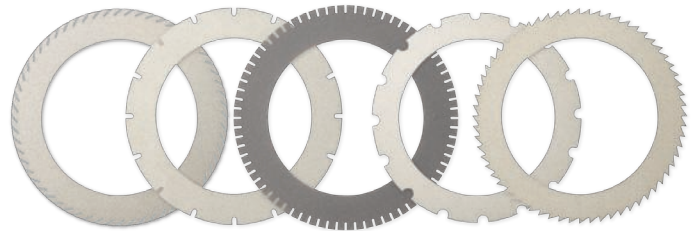
PRECISION ACCRETECH BLADE  
NICKEL BOND BLADES  
电镀刀片 DS 系列



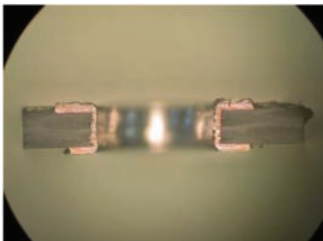
切割性能优异,切割品质良好,刀片寿命长。

DS 系列以其优异的稳定性和优秀的切割性能畅销市场 20 年。

- 高精度·高速度切割
- 高刚性·耐磨损
- 切割性能良好,有效控制金属毛刺
- 3 种集中度分类
- 丰富的切割槽形状,多样的应用范围

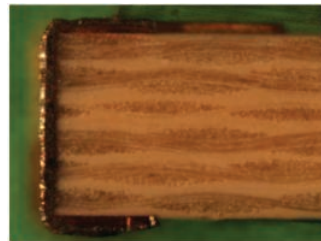


加工例 电镀刀片 DS 系列



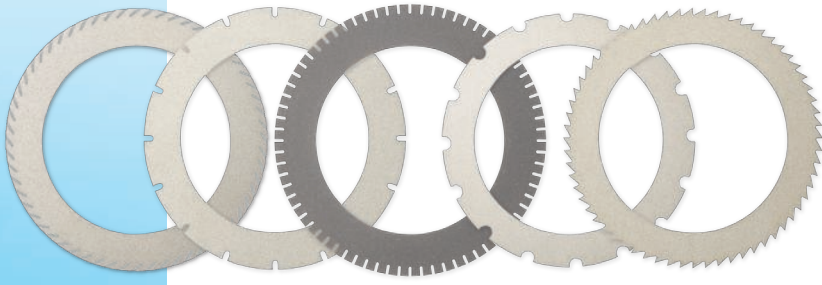
■ 通孔切割  
UV-TAPE (PET TYPE)  
30,000 min<sup>-1</sup> 150mm/  
sec

■ 高品质、高速度切割,  
清除通孔内毛刺。



■ 电极切割  
UV-TAPE (PO TYPE)  
18,000 min<sup>-1</sup>  
50mm/sec

■ 长期积累的应用技术,  
应对减少毛刺的各个各种要求。



### 规格和表示方法

<b>1A8</b>	<b>S</b>	<b>L</b>
形状	切割槽	表面研磨

### 集中度

H	高
M	标准
S	低

### 切割槽

S	标准
SN	斜度
SW	锯齿

### 表面处理

L	表面研磨
---	------

刀片表面研磨可对应范围为刀片厚度0.06T以上并且外径60D以下（不包括60D）

### 尺寸和表示方法

<b>56D</b>	<b>0.1T</b>	<b>40H</b>	<b>2d</b>	<b>1W</b>	<b>16N</b>
外径	刃厚	内径	槽深	槽宽	槽数

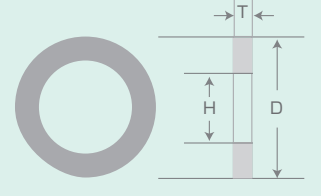
### 尺寸规格

外径D(mm) 公差+0.1/-0	刃厚T(mm) 公差±0.005 *1	内径H(mm) 公差H6	槽深d (mm)	槽宽W (mm)	槽数N
50≤D<53	0.025≤T≤0.4 *2	40	-	-	-
53≤D<58	0.04≤T≤0.4 *2		露出量	0.5, 1, 2, 3	8, 16, 32, 64
58≤D<62	0.05≤T≤0.4				
62≤D<80	0.08≤T≤0.4				
80≤D≤100	0.1≤T≤0.4				

\*1 #325 公差±0.01

\*2 刃厚0.025~0.05 公差±0.003

尺寸标示图



### 生产范围

粒径 um	目数	集中度		
		H	M	S
1/3	5500	●		
2/4	4000	●		
3/5	3500	●		
4/6	2500	●		● *3
4/8	2000	●	●	● *3
5/10	1300	●	●	●
6/12	1200	●	●	
8/16	1000	●	●	
8/20	800	●	●	●
12/25	700	●	●	●
20/30	600	●	●	●
30/40	500	●	●	● *4
40/60	400	●	●	● *4
	325	●	●	

### 生产范围

粒径 um	目数	刃厚 (mm)									
		0.025 <0.03	0.03~ <0.04	0.04~ <0.05	0.05~ <0.06	0.06~ <0.08	0.08~ <0.1	0.1~ <0.12	0.12~ <0.2	0.2~ ≤0.4	
1/3	5500	●	●	●	●	●	●	●	●	●	
2/4	4000	●	●	●	●	●	●	●	●	●	
3/5	3500	●	●	●	●	●	●	●	●	●	
4/6	2500	●	●	●	●	●	●	●	●	●	
4/8	2000	●	●	●	●	●	●	●	●	●	
5/10	1300	●	●	●	●	●	●	●	●	●	
6/12	1200	●	●	●	●	●	●	●	●	●	
8/16	1000	●	●	●	●	●	●	●	●	●	
8/20	800	●	●	●	●	●	●	●	●	●	
12/25	700	●	●	●	●	●	●	●	●	●	
20/30	600	●	●	●	●	●	●	●	●	●	
30/40	500	●	●	●	●	●	●	●	●	●	
40/60	400	●	●	●	●	●	●	●	●	●	
	325	●	●	●	●	●	●	●	●	●	

\*3 4/6S, 4/8S可制造刀片厚度为0.04T~0.1T以下（表面研磨品为0.08T~0.15T以下）

外径59D以下不包括59D（表面研磨品0.1T以下不包括0.1T为56D以下）

\*4 30/40S以及40/60S的制造范围为 0.2≤T≤0.25

### 订购产品

订购我司产品时, 请参考我司产品目录并告知以下详细信息。

- 1) 形状和尺寸 / 详细的刀片形状和精度要求等
- 2) 规格 / 希望我司提供的规格, 以及现在贵司正在使用的刀片产品规格等
- 3) 切割的产品和切割的条件 / 使用设备, 主轴转速, 进刀速度, 冷却条件等

### 注意事项

为了安全地使用刀片以及更好地发挥刀片性能, 请仔细阅读规格书及其他相关的产品信息。

- ※目录有可能未经通知而作修改
- ※该目录并非用于产品质量保证

株式会社東京精密

東精精密设备(上海)有限公司 上海市浦东新区张江高科技园区祖冲之路1077号凌阳大厦2101C室  
邮编: 201203 TEL / +86-21-3887-0801 FAX / +86-21-3887-0805 <http://www.accretech.com.cn>

株式会社東京精密 東京営業所(代表) 〒192-0032 東京都八王子市石川町2968-2(東京精密八王子工場内)  
TEL / +81-42-631-5211 FAX / +81-42-631-5234 <https://www.accretech.jp>